

ขั้นตอนการติดตั้งกระจกไวท์บอร์ด รุ่น 'Stick'

---

**How to Install Glass Whiteboard 'Stick'?**

STEP

1

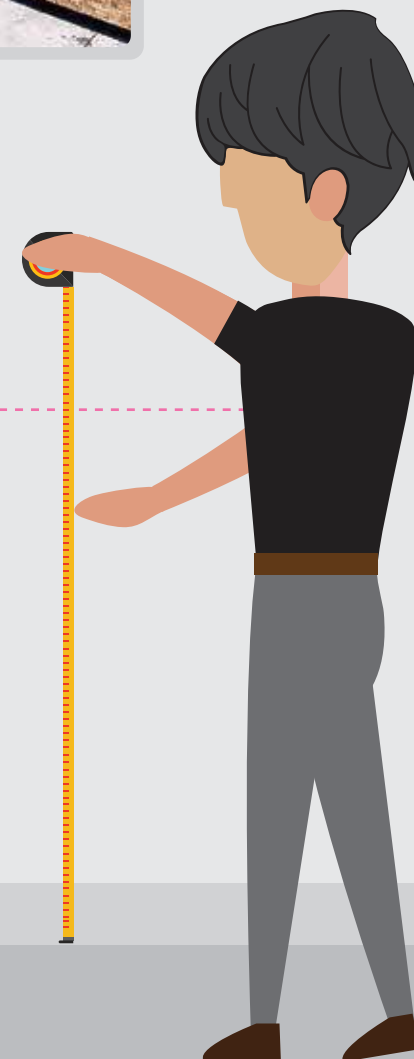
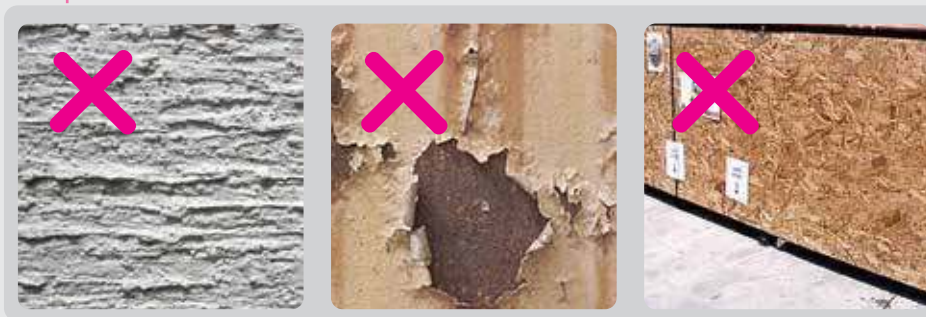
## ตรวจสอบพื้นที่ติดตั้ง

Check the wall

เช็ขนาดกระจกกับผนัง  
ตรวจสอบสภาพผนังต้องไม่  
ขรุขระ ผนังผิวมีความแข็ง  
แรงพอรับน้ำหนักกระจก

Check to make sure glass  
and wall dimensions.  
Wall surface should be  
smooth and strong enough  
to hold the glass weight

glass **whiteboard**



STEP

2

## เตรียมอุปกรณ์ Prepare tools

- ตลับเมตร  
Measuring Tape
- กาวติดกระจก\*  
Glass Adhesive\*
- ปืนยิงกาว  
Caulk Gun

\* ใช้เฉพาะกาวที่แนะนำบนเว็บไซต์เท่านั้น เพราะกาวบางชนิดอาจทำปฏิกิริยากับสีด้านหลังกระจกได้

Use only recommended glass adhesives as some adhesives may not be compatible

glass **whiteboard**



STEP

3

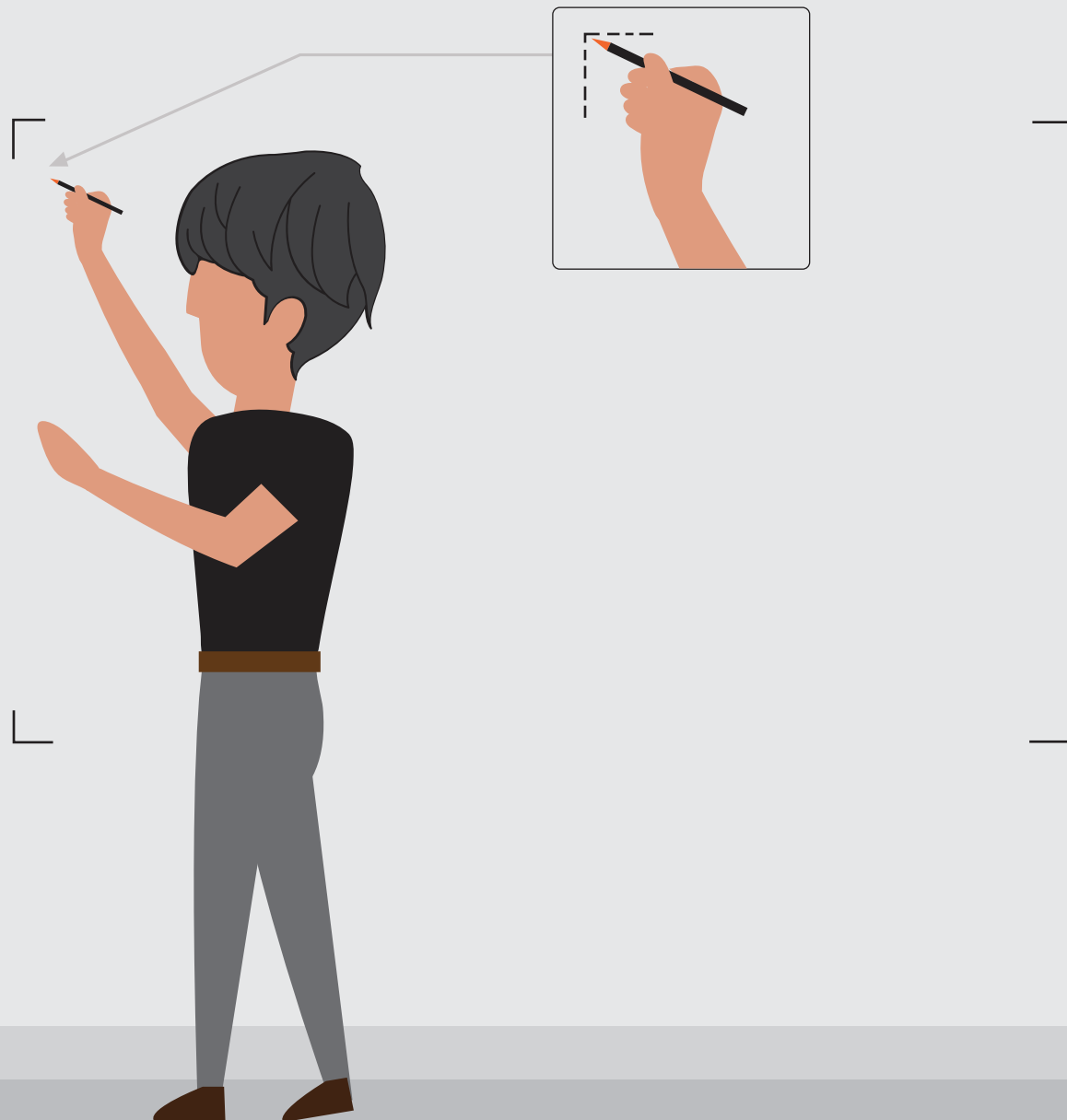
## มาร์คตำแหน่ง

Mark position

มาร์คตำแหน่งที่ต้องการ  
จะติดตั้งไวท์บอร์ดด้วย  
ดินสอลงบนผนัง

Mark the position to install  
glass whiteboard with  
pencil.

glass **whiteboard**



STEP

4

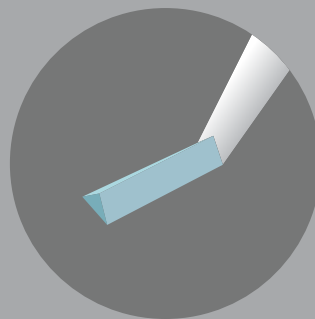
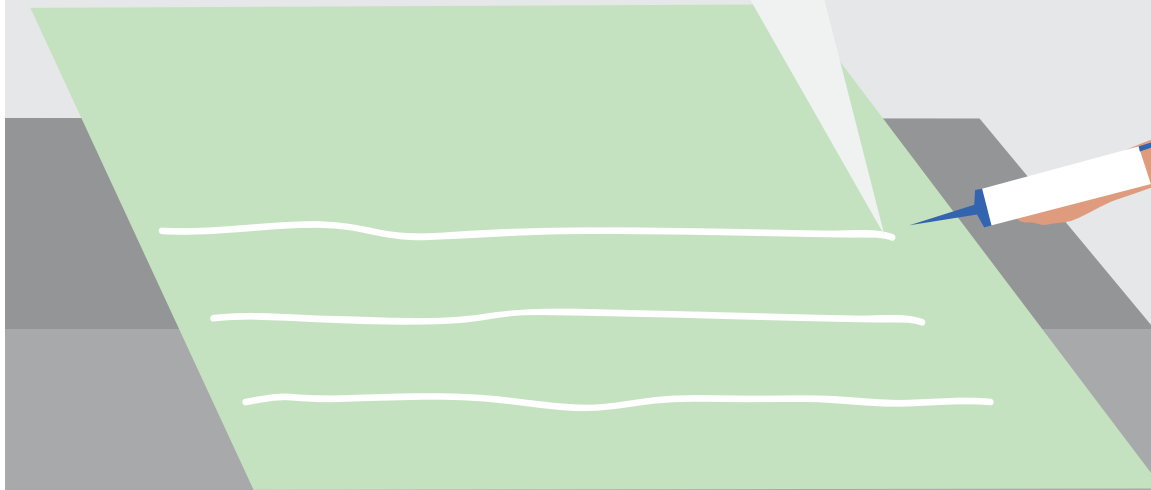
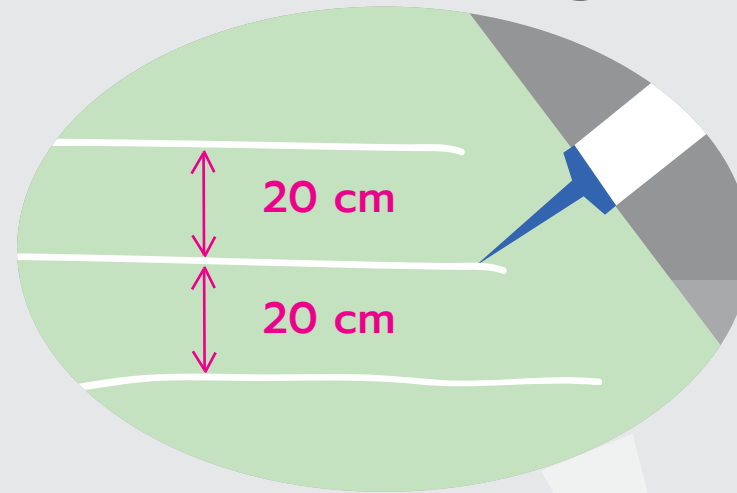
## ยิงกาวด้านหลังกระจก

Caulk adhesive

วางกระจกบนโต๊ะโดยหงายด้านหลัง (ด้านสี) ขึ้นด้านบนยิงกาวเป็นรูปสามเหลี่ยมตลอดแนว เว้นระยะห่าง 20 ซม. จนครบพื้นที่แผ่นกระจก

Lay the glass flat putting back side (coating) up. Caulk the adhesive in triangle shape every 20 cm. throughout the glass width

glass **whiteboard**



ยิงกาวเป็นรูปสามเหลี่ยม  
glue in triangle shape

STEP

5

## ติดด้านหลังเข้าผนัง

Fold glass to wall

พับกระจกด้านที่ติดกา  
วเข้าหาผนัง แล้วกดให้  
กระจกแนบกับผนังตลอด  
แผ่น

Fold the glass back against  
the wall. Push the glass  
front thoroughly to make  
sure the adhesive has full  
contacts to the wall

glasswhiteboard



STEP

6

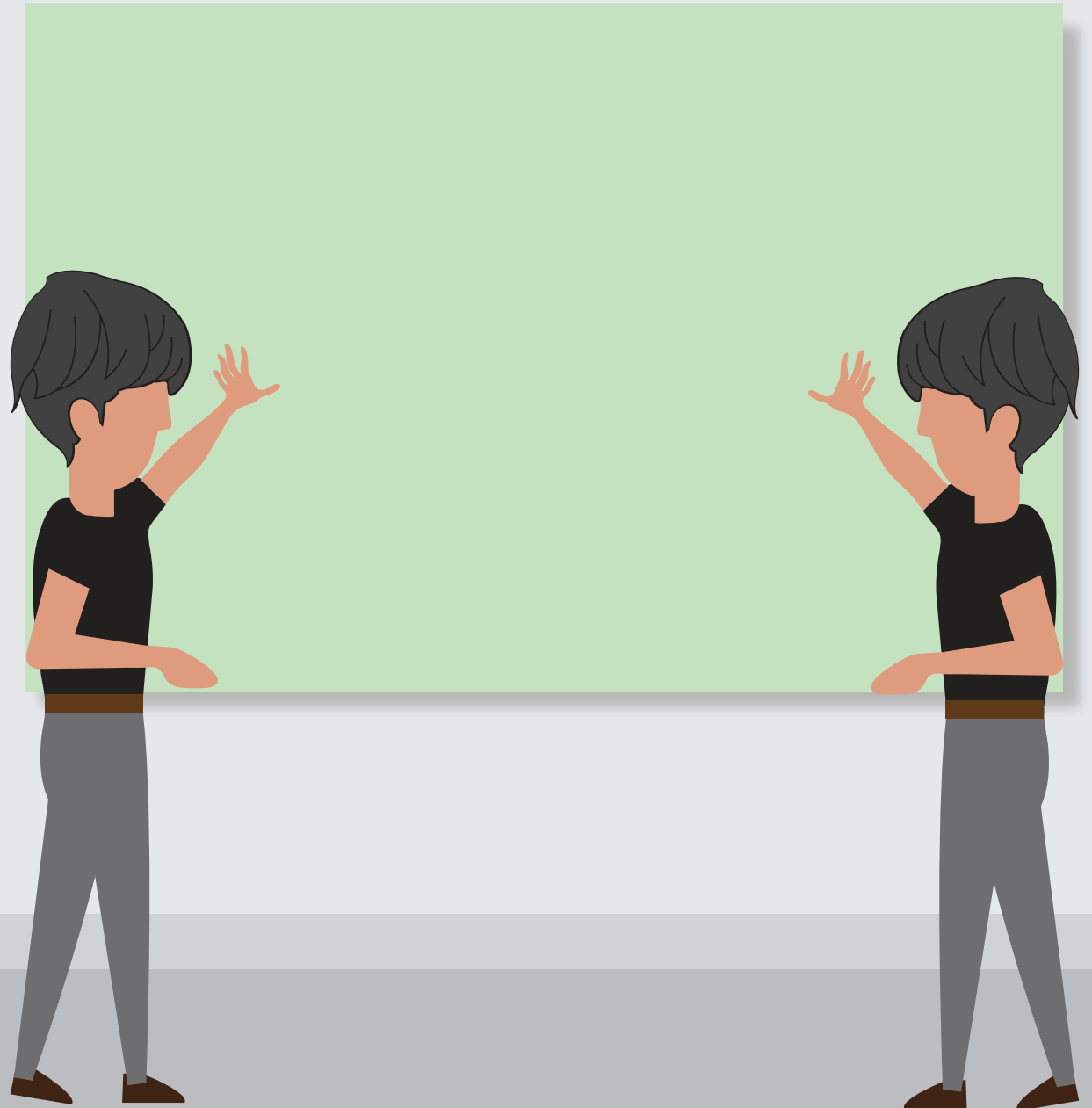
## รอทากแห้ง

Wait to cure

กดกระจกให้แนบกับผนัง  
กระจกจะลอมตัวยึดกับ  
ผนังได้ทันทีด้วยทากชนิด  
พิเศษที่เราแนะนำ แต่ควรร  
รอ 12 ชม.ก่อนใช้งาน

Press the glass to stick to  
the wall firmly. Glass will  
stick to the wall instantly  
with the magic of our special  
formulated adhesive. wait 12  
hours before using.

glasswhiteboard



STEP

7

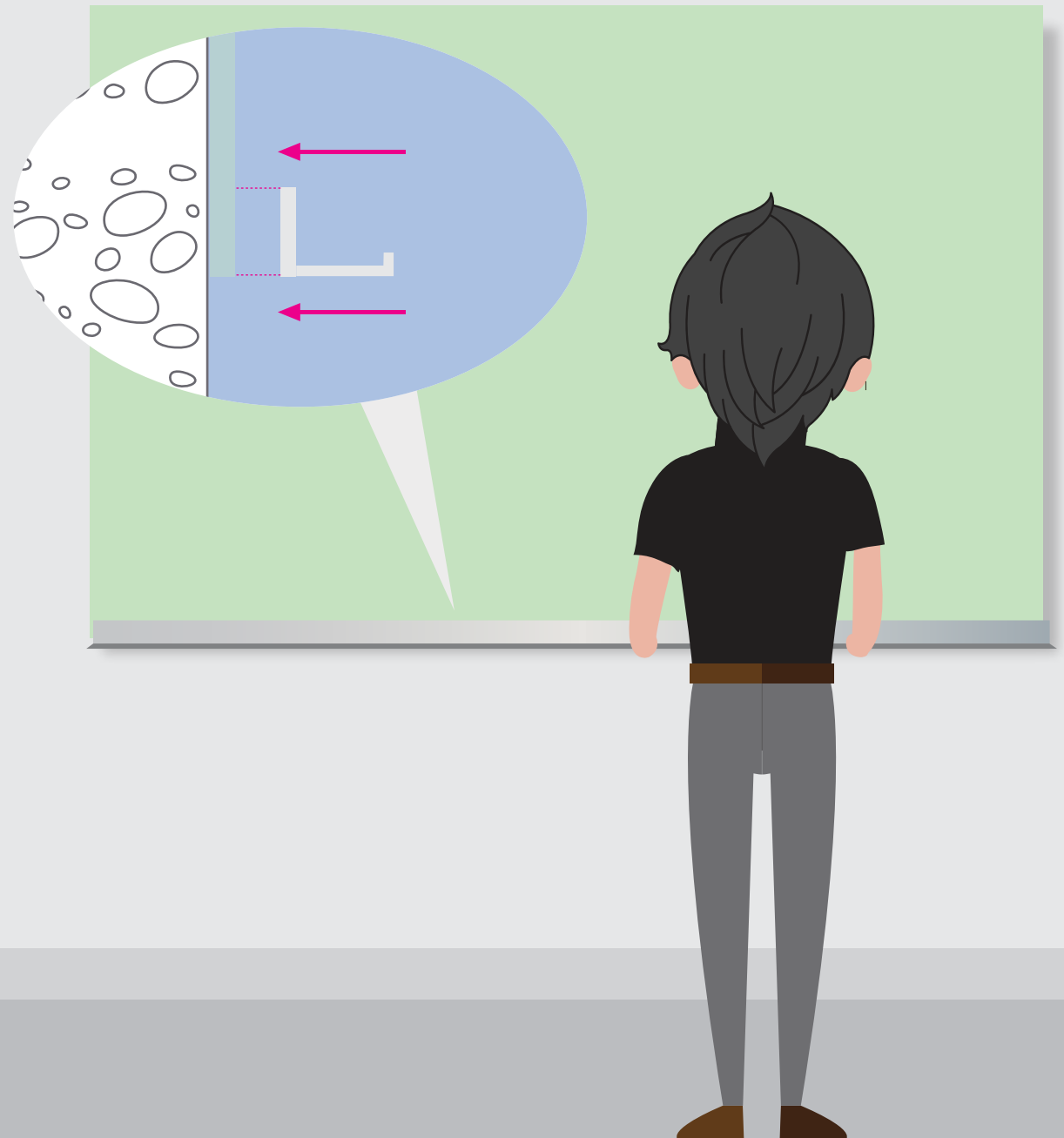
## ติดตั้งถาด

Install tray

ติดตั้งวางมาร์คเกอร์  
ด้วยเทปกาวสองหน้า  
ลงบนตำแหน่งที่ต้องการ

Install the marker tray with  
double-side tape on your  
preferred location.

glasswhiteboard





STEP

8

เสร็จแล้ว !

Ready to use

เพลิดเพลินกับการใช้  
ไวท์บอร์ดใหม่ของคุณ

Enjoy your new glass  
whiteboard !

glasswhiteboard

