

ขั้นตอนการติดตั้งกระจกเงา Beauty Mirror

How to Install?

STEP

1

เตรียมอุปกรณ์ Prepare tools

- ไส้คอง
Screw Driver
- ตลับเมตร
Measuring Tape
- ค้อน
Hammer
- วัตระดับน้ำ
Level
- สว่าน
Drill

beautymirror



STEP

2

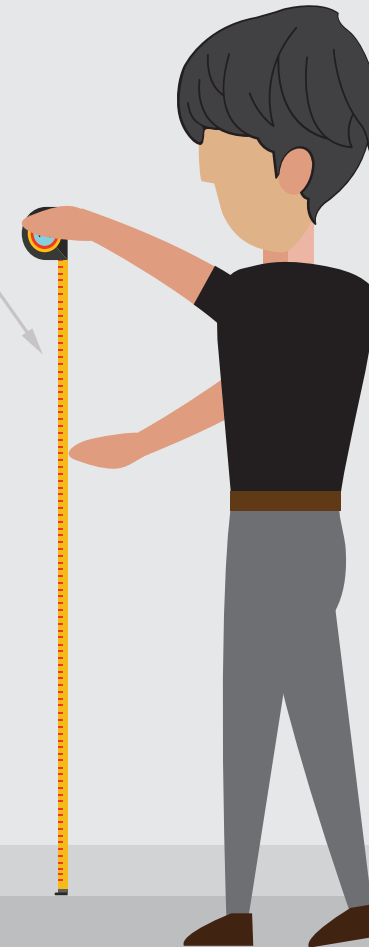
กำหนดระยะ

Mark location

วัดความสูง-กว้างของ
พื้นที่ที่จะติดตั้ง แล้ว
มาร์คระยะสูงสุดและ
กึ่งกลางด้วยดินสอ

Measure the area to install
the mirror. Then mark
center and top with
pencil

beautymirror



STEP

3

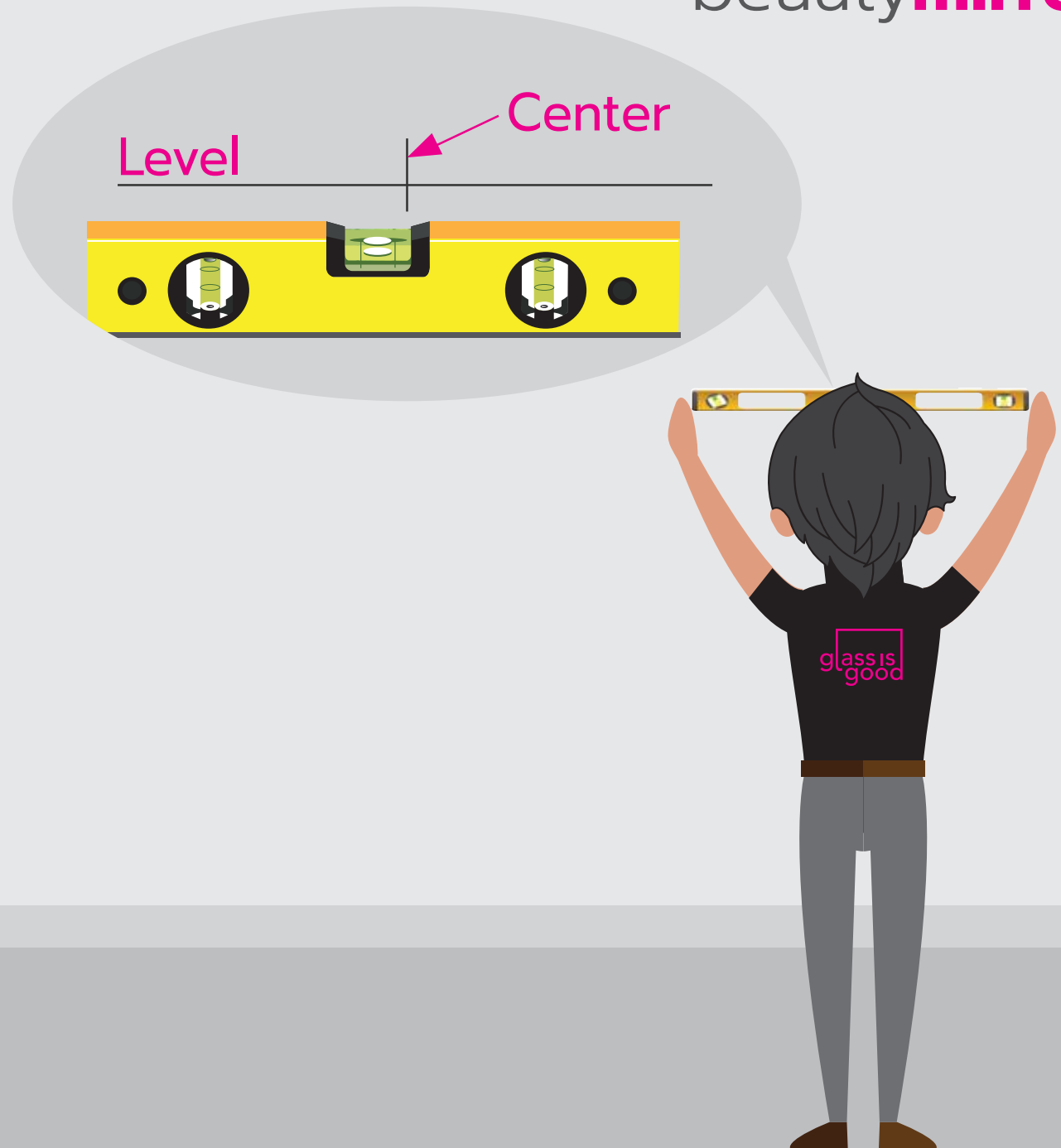
วัดระดับน้ำ

Check level

วัดระดับน้ำแล้วขีดเส้น
แนวนอนไว้เพื่อทำ
เทมเพลทในขั้นตอน
ต่อไป

Check the horizontal level
and make the line on the
wall for template

beautymirror



STEP

4

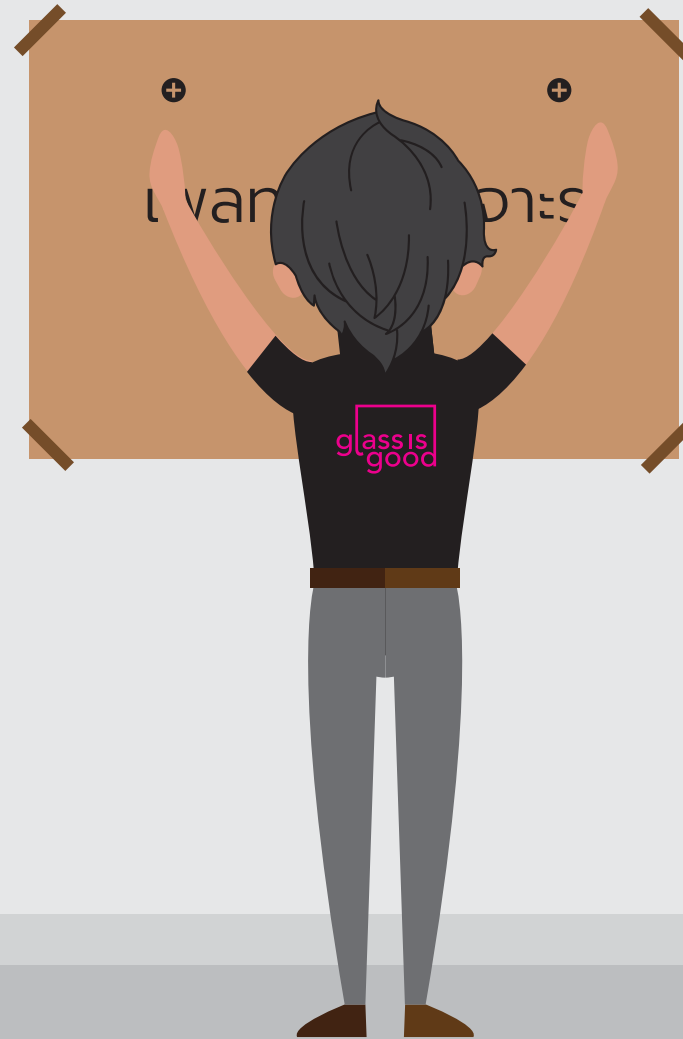
นำเทมเพลตมาทาบ

Position template

นำเทมเพลตเหล็กกระดาษที่
ให้มากับสินค้ามาทาบ
ตามระดับที่เรามาร์คไว้
จัดตำแหน่งตามต้องการ

Position the included
paper template to align
with the marking. Feel
free to adjust as needed

beautymirror



STEP

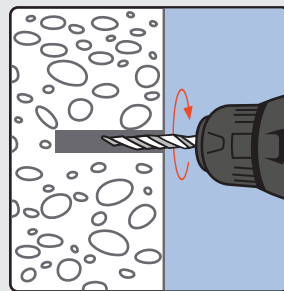
5

เจาะรูบนกำแพง

Drill the hole

เจาะรูด้วยสว่านตาม
ตำแหน่งรูบนกระดาษ
เทมเพลต จำนวน 2 รู

Use drill to make two
holes as marked on the
template



beautymirror



STEP

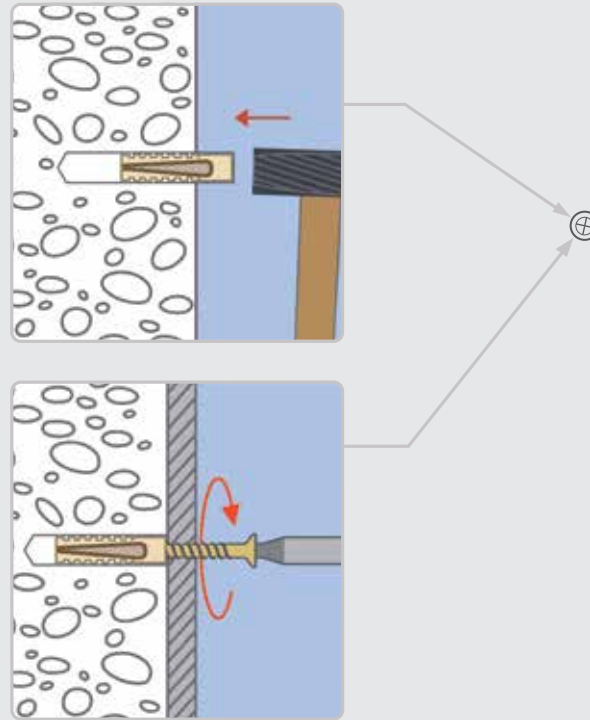
6

ฝังพุกและขันสกรู

Screw the wall

กรณีผนังปูน ฝังพุกให้แน่นแล้วขันสกรูที่ให้มาให้หัวสกรูยื่นจากผนังประมาณ 1 ซม.

For concrete wall, put the puck into the hole tightly. Then put in the screw leaving the head outside about 1 cm.



beautymirror



STEP

7

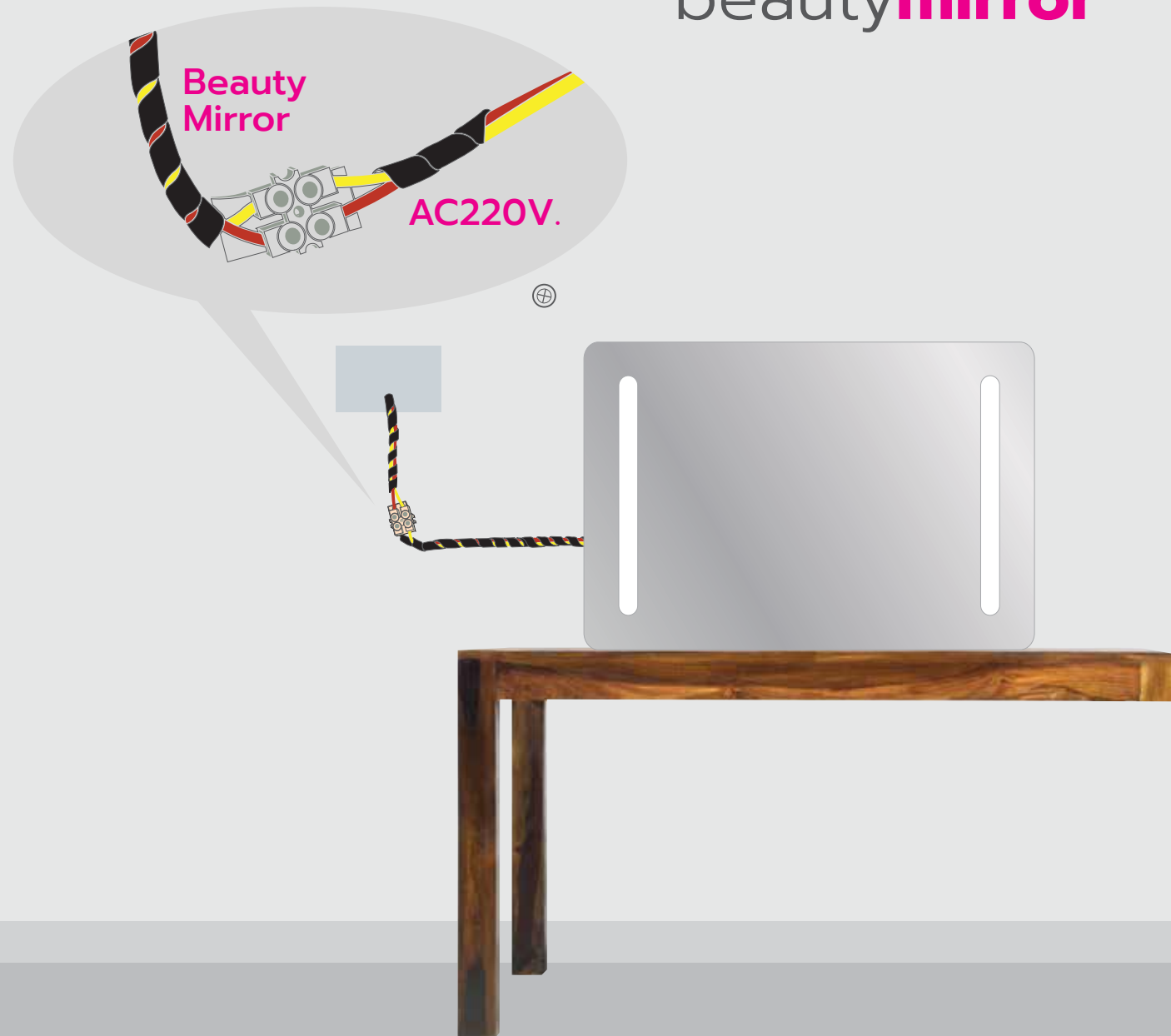
ต่อสายไฟหลังกระจก

Connect cables

ต่อสายไฟ 220 โวลต์
เข้ากับสายไฟจากกระจก
เงา Beauty Mirror

Connect AC220V. feed
cable to the provided
cable in the back of
Beauty Mirror

beautymirror



STEP

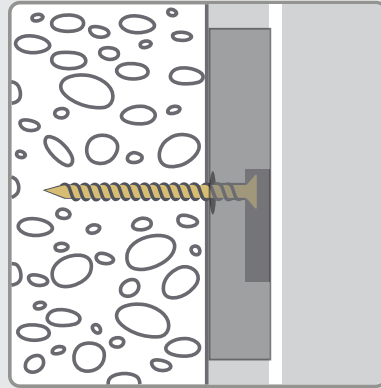
8

แขวนกระจก

Hang the mirror

แขวนตะขอด้านหลัง
กระจกเข้ากับสกรูทั้ง
2 ตัว

Hang two hangers to
both screws that we
put in the wall previously



beautymirror



STEP

9

ทดสอบระบบไฟ

Test the unit

ทดลองเปิดปิดสวิตช์
ว่าไฟติดหรือไม่
เสร็จเรียบร้อยแล้ว!

Switch on the glass to
test and you are done!

beautymirror

